

IPFacile è un progetto 

Con il contributo non condizionante di  **Boehringer
Ingelheim**

Boehringer Ingelheim è un'azienda farmaceutica basata sulla ricerca. La sua missione è **migliorare la qualità di vita** delle persone, grazie allo sviluppo di **terapie innovative** che possano **allungare la vita** dei pazienti affetti da patologie per cui non esistono ancora opzioni terapeutiche soddisfacenti.

IPFacile

TOGETHER ALONG YOUR JOURNEY

L'**IPF** è una patologia di **difficile diagnosi**, che richiede la collaborazione di un team multidisciplinare, e lo scambio di informazioni è cruciale per arrivare a una diagnosi corretta e il più possibile precoce. IPFacile offre una **soluzione software** che consente agli specialisti di condividere referti clinici e immagini radiologiche ad alta risoluzione (HRCT), con l'obiettivo di:

- **facilitare** l'accesso alle cure accorciando i tempi del processo diagnostico;
- **semplificare** la comunicazione dei team multidisciplinari nei centri HUB e SPOKE;
- **garantire** una consultazione facile, rapida e sicura di tutti i dati clinici da parte di medici e pazienti, nel rispetto della privacy.

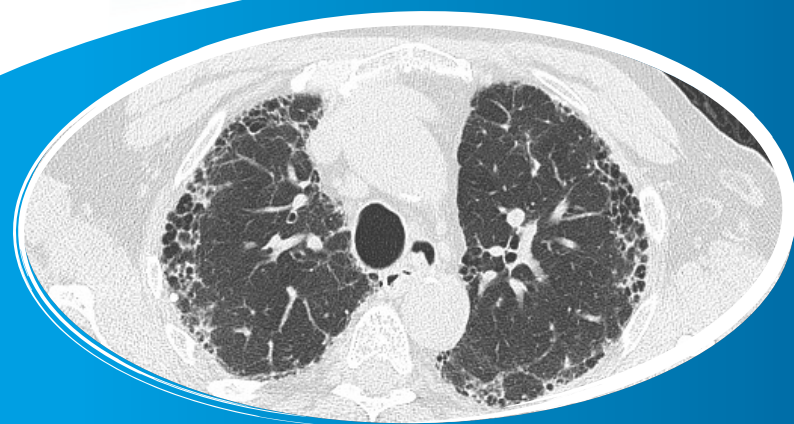
Per ogni necessità o domanda puoi scrivere a helpdesk@ipfacile.cloud



COS'È

Il progetto IPFacile è una **soluzione software** di governo clinico che permette a centri specialistici, medici e pazienti di **archiviare** e **consultare** dati clinici in modo semplice e sicuro.

Il cuore del progetto è il **QR code personale**, riportato su un braccialetto e una card che vengono consegnati al paziente. Scansionando il codice con l'app IPFacile, gli specialisti dei centri che aderiscono al progetto possono archiviare e visualizzare dati clinici e immagini radiologiche in modo immediato e nel completo rispetto della privacy del paziente.



PROTEZIONE DATI PERSONALI

Tutto il traffico da e verso il cloud passa attraverso un **protocollo sicuro**, che protegge con la cifratura end-to-end l'integrità e la riservatezza dei dati scambiati. I dati sensibili vengono salvati nel cloud dopo essere stati sottoposti a **crittografia**, mentre le **immagini DICOM** degli esami radiologici vengono **anonimizzate** prima di essere inviate al cloud e salvate sul database.

COME FUNZIONA

- la **Direzione sanitaria** o il Responsabile dell'Unità operativa autorizza l'adesione del centro attraverso il modulo di richiesta scaricabile da <https://www.ipfacile.cloud/adesione/>
- I medici che sono stati autorizzati dal proprio centro, possono compilare il modulo di registrazione sul sito **www.ipfacile.cloud**.
- **Nume Plus** verifica l'identità del professionista, l'iscrizione all'Ordine dei medici e attiva le credenziali.
- Dopo aver installato la **app** sul dispositivo e aver effettuato l'accesso con le credenziali create, il medico può attivare i kit paziente.
- Scansionando con la app il **QR code** del paziente, il medico accede ai dati clinici in modo immediato, in totale sicurezza e rispetto della privacy.
- Oltre ai dati dei pazienti, gli specialisti possono consultare la rete dei centri HUB e SPOKE aderenti al progetto.